



Энергосбережение и предотвращение распространения плесени

Больше полезных советов по энергосбережению и предотвращению распространения плесени приведено на нашем веб-сайте: www.hwgmbh.de/energie



Для всех помещений



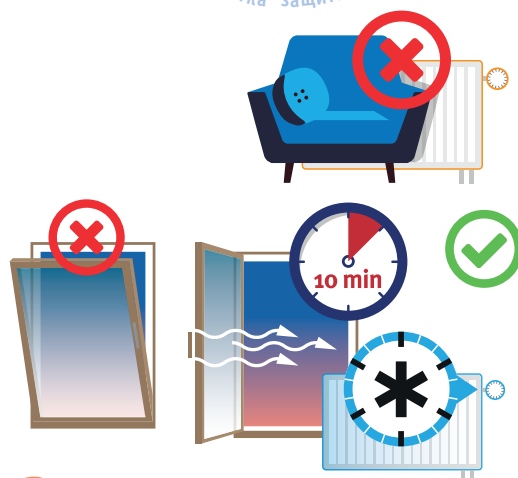
СВЕТ > потенциал экономии 80%

- Заменить старые лампы накаливания на светодиодные светильники
- Выключать свет, когда выходите из комнаты



РАДИАТОРЫ ОТОПЛЕНИЯ

- **Гостиная и ванная комната:**
Установить термостат между степенями 3 и 4*
- **Кухня и спальня:**
Установить термостат между степенями 2 и 3*
- **Детская комната:**
Установить термостат между степенями 3 и 4 (на день)*
Установить термостат между степенями 2 и 3 (сон)*
- При выходе из помещения уменьшить настройку термостата на одну степень
- Ничего не вешать перед радиатором отопления и не ставить перед ним мебель
- Чистить радиаторы отопления один или два раза в год**



ОКНА

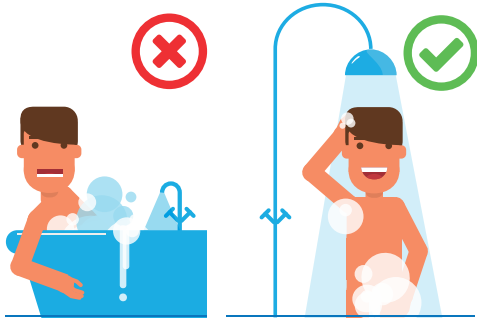
- Ежедневно два - три раза по десять минут заловое или сквозное проветривание (предотвращает образование плесени)
- При вентиляции перевести термостат в позицию со звездочкой
- Не приоткрывать для вентиляции

ЭЛЕКТРОПРИБОРЫ > потенциал экономии 70%

- Выключение вместо режима ожидания
- Вытаскивать зарядные устройства и сетевые штекеры после использования из розетки
- Использовать выключаемые сетевые разветвители

* Восприятие тепла у всех людей разное. Приведенное значение является рекомендацией.

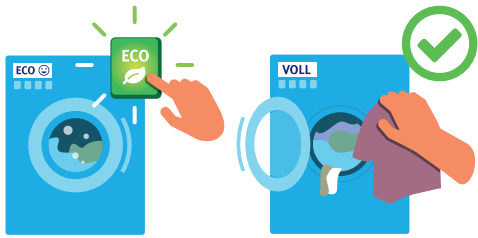
** Щетку для чистки радиаторов отопления можно взять на время у коменданта дома.



В ванной комнате

ДУШ > потенциал экономии 30%

- Душ вместо ванны
- Принимать душ недолго



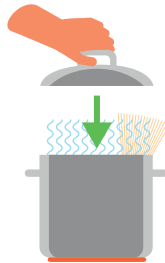
СТИРАЛЬНАЯ МАШИНА > потенциал экономии 30%

- Наполнять стиральную машину по возможности полностью
- Использовать программу ECO / экономную программу



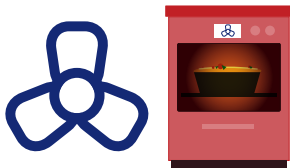
ЭЛЕКТРОЧАЙНИК > потенциал экономии 50%

- Нагреть воду для чая/горячих напитков в электрочайнике



ПЛИТА > потенциал экономии 30%

- Крышка во время варки на кастрюле
- В конце готовки выключить плиту и использовать остаточное тепло



ДУХОВКА > потенциал экономии 15%

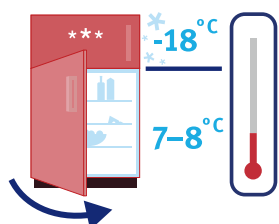
- Готовить с циркулирующим воздухом, вместо нагрева сверху и снизу
- Не нагревать предварительно
- В конце готовки выключить духовку и использовать остаточное тепло



ПОСУДОМОЕЧНАЯ МАШИНА

> потенциал экономии 30%

- Наполнять посудомоечную машину по возможности полностью
- Использовать программу ECO / экономную программу



ХОЛОДИЛЬНИК > потенциал экономии 10%

- Установить в холодильнике температуру 7–8 °С, морозильную камеру на минус 18 °С
- Регулярно размораживать морозильную камеру
- Быстро закрывать дверь
- Не кладите теплые продукты в холодильник